

# ulm



## **Mobilität in Böfingen**

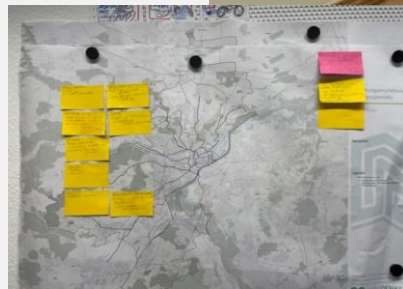
RPG Eselsberg – Sitzung am 05. Juli 2023

05. Juli 2023 | T. Fisch, Stadt Ulm, Abteilung Mobilität (VGV/MO)

# 1. Mobilität

## Radverkehr - Hauptroutennetz.

- Vorstellung des aktuellen Standes der Überprüfung des Hauptroutennetzes in der AG Infrastruktur und Planung (22.09.2022)
- Tagung des Radverkehrsbeirats (05.10.2022)
- Workshop mit allen Mitgliedern ⇒ Diskussion und Ausarbeitung Maßnahmenvorschläge (25.11.2022)
- Integration der Vorschläge in die laufenden Planungen



# 1. Mobilität

## Radverkehr - Hauptroutennetz.

- Bürger\*innen als Expert\*innen fürs Fahrradfahren in Ulm
- **Ziel:** Überprüfung alltagstauglicher Fahrrad-Hauptrouten
- **Format:** Online-Beteiligung auf moderierter Plattform **beteiligedich.ulm.de** als interaktiver Kartendialog mit vorgeschalteter kleiner Umfrage und Erklärvideo
- **Zeitraum:** 17. April - 14. Mai 2023 (Auftakt der Fahrradsaison, Stadtradeln 01.-21.05.2023)



Quelle: Eigene Darstellung nach: <https://www.wuppertal.de/medien/stadtentwicklung/www.unser-elberfeld.de.static.archived.wuppertal/informationen/meldungen/mitmachen-beim-ersten-online-dialog-beendet.html>

# 1. Mobilität

## Radverkehr – Haupttroutennetz.

### Öffentlichkeitsarbeit.

Extrem wichtig bei Online-Dialogen, da Menschen für die Beteiligung aktiviert werden müssen.

- Plakate
- Social Media
- Pressemitteilungen
- ÖPNV
- Website / Intranet
- Verschiedene Zeitungen/Zeitschriften
- Flyer
- Werbung bei Aktionstagen
- Infos an Multiplikator\*innen



Stadt Ulm

**FahRad! Gib Rat!**  
Gemeinsam für Ulmer Haupttrouten.

ulm

**Beteilige Dich aktiv**  
vom 17. April bis 14. Mai

Jetzt QR-Code scannen  
und Deine Alltagserlebnisse  
kommentieren und bewerten!

Ulm lädt Dich ein zu einem Online-Kartendialog:  
Welches sind die wichtigsten Haupttrouten  
für Fahrräder in Ulm?  
Hilf mit, die Radwege in alltagstaugliche Routen  
zu verwandeln!

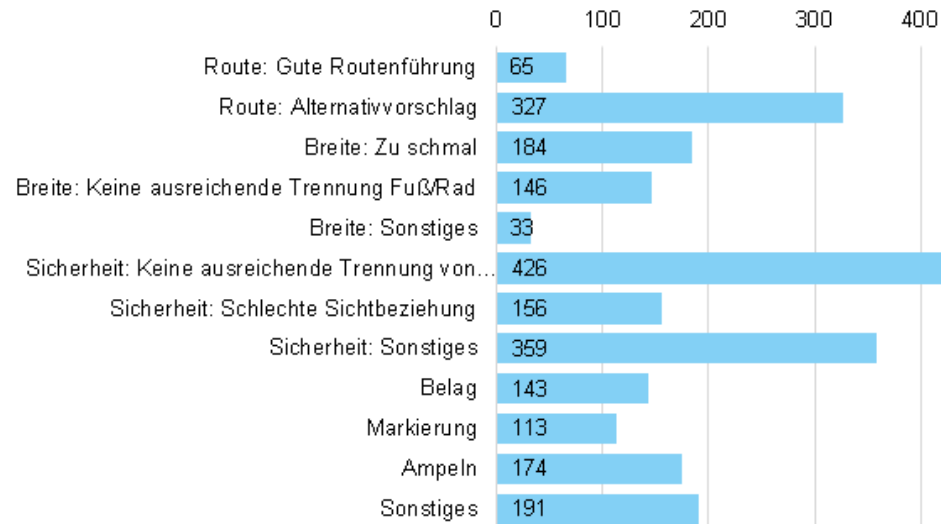
<http://www.beteilig dich.ulm.de>

### Die Online-Beteiligung in Zahlen.

In der Online-Beteiligung wurden insgesamt 2.317 Beiträge und 654 Kommentare abgegeben.

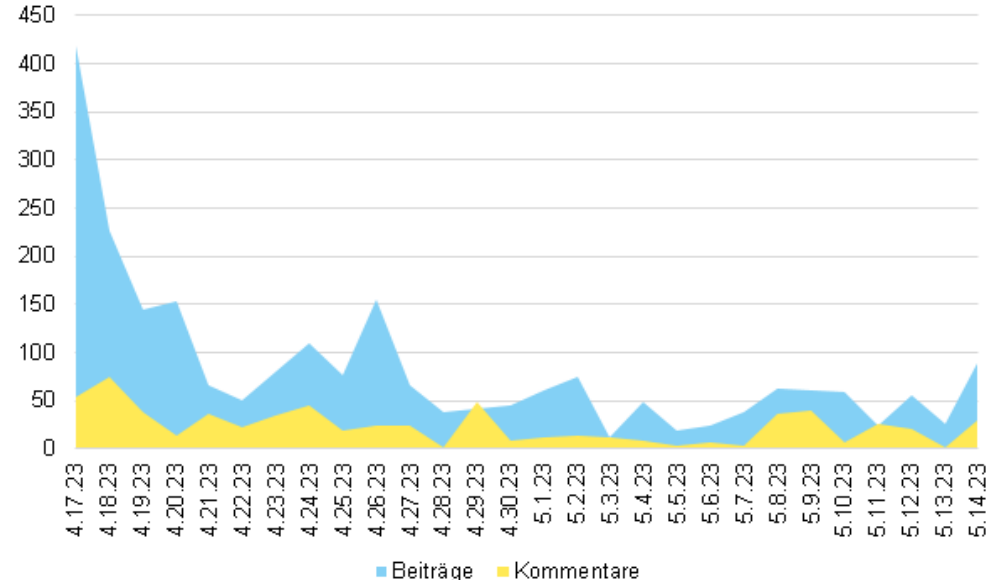
#### Anzahl an Beiträgen

nach Kategorien



#### Häufigkeit der Beitragsabgabe

im Zeitverlauf

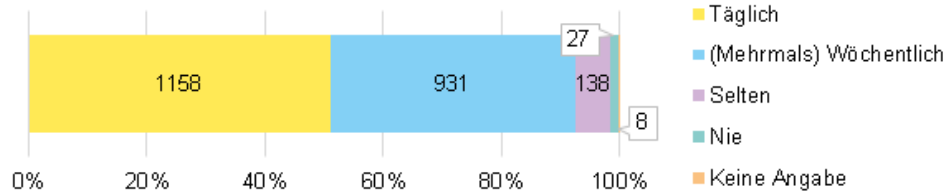


# 1. Mobilität

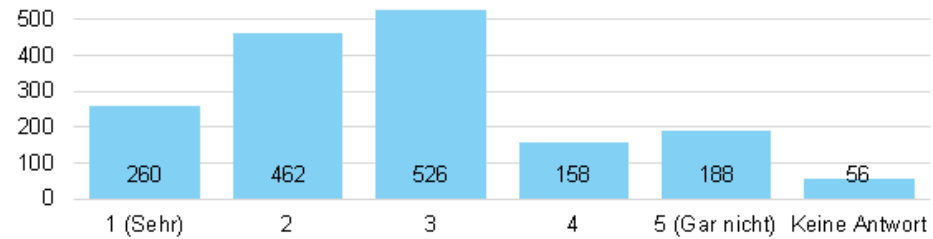
## Radverkehr – Haupttroutennetz.

### Die Online-Beteiligung in Zahlen.

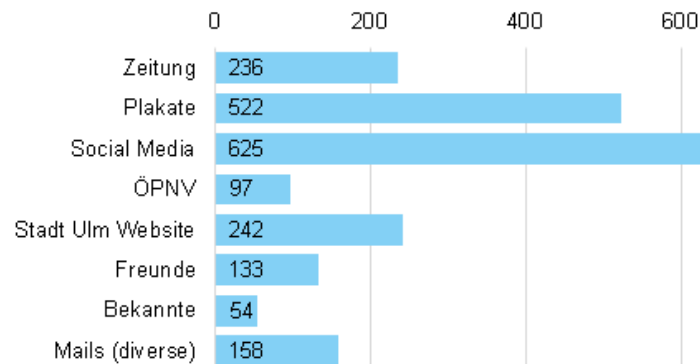
Wie oft fährst du Fahrrad?



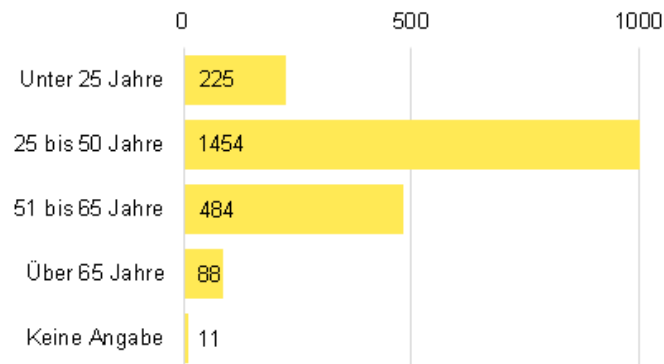
Inwiefern hat das Erklärvideo zum besseren Verständnis der Online-Beteiligung beigetragen?



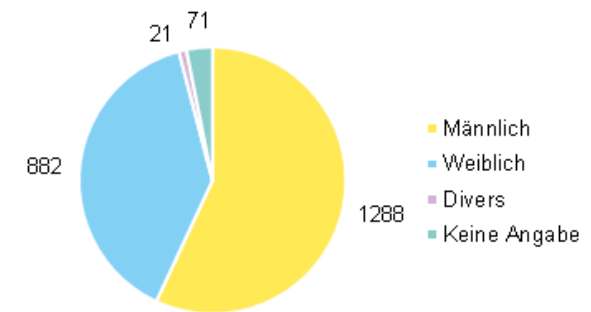
Wie bist Du aufmerksam geworden?



Altersgruppe



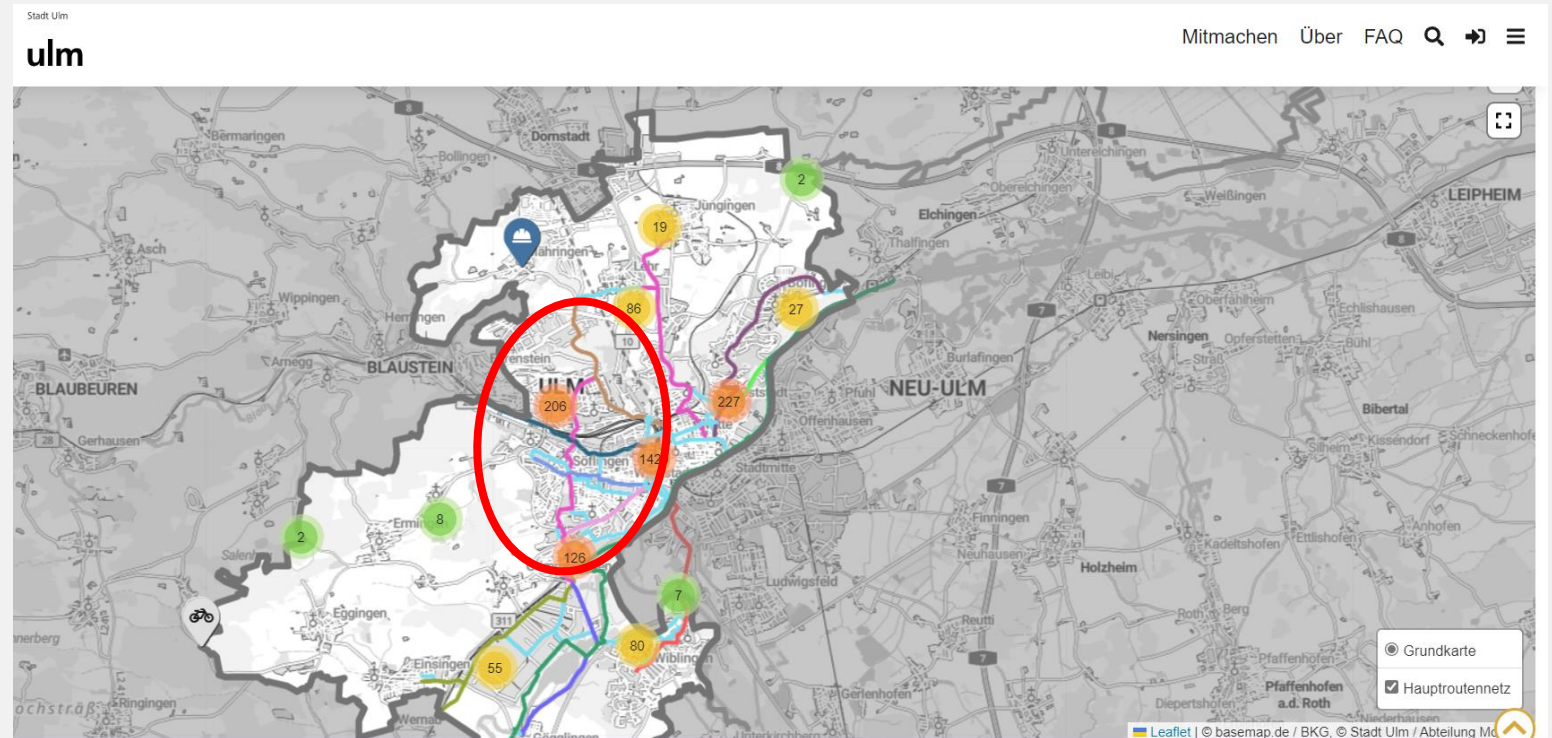
Geschlecht



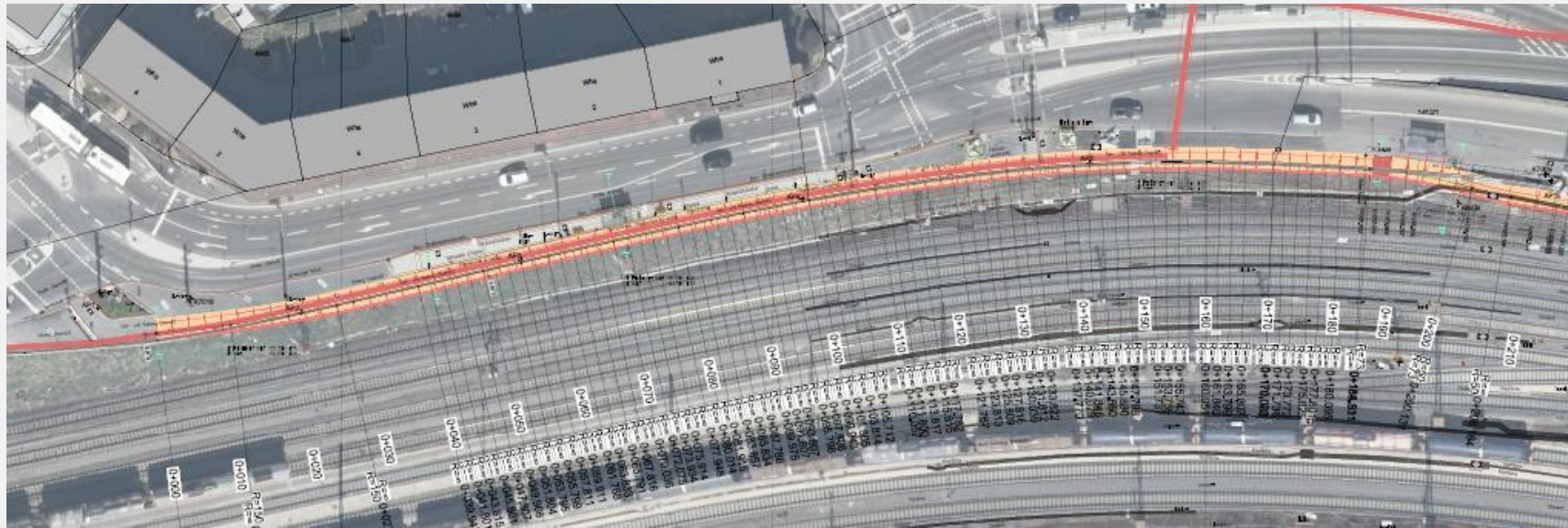
# 1. Mobilität

## Radverkehr - Hauptroutennetz.

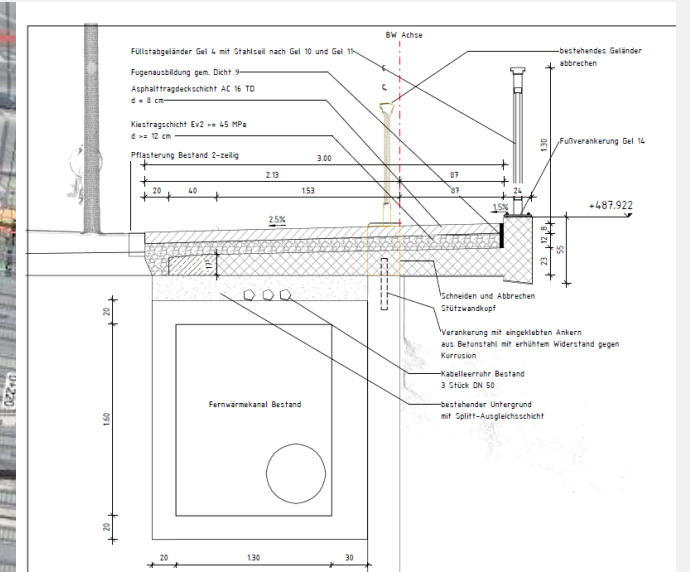
- Hauptroute Eselsberg – Söflingen – Kuhberg – Donautal in der Vorplanung



### Lageplan Abschnitt 1.



### Regelquerschnitt Abschnitt 1



- derzeit im Bau
- voraussichtliche Öffnung des Abschnitts 1 auf Ende Juli geplant (bis zur Lichtsignalanlage)



### Lageplan Abschnitt 2, 3 und 4



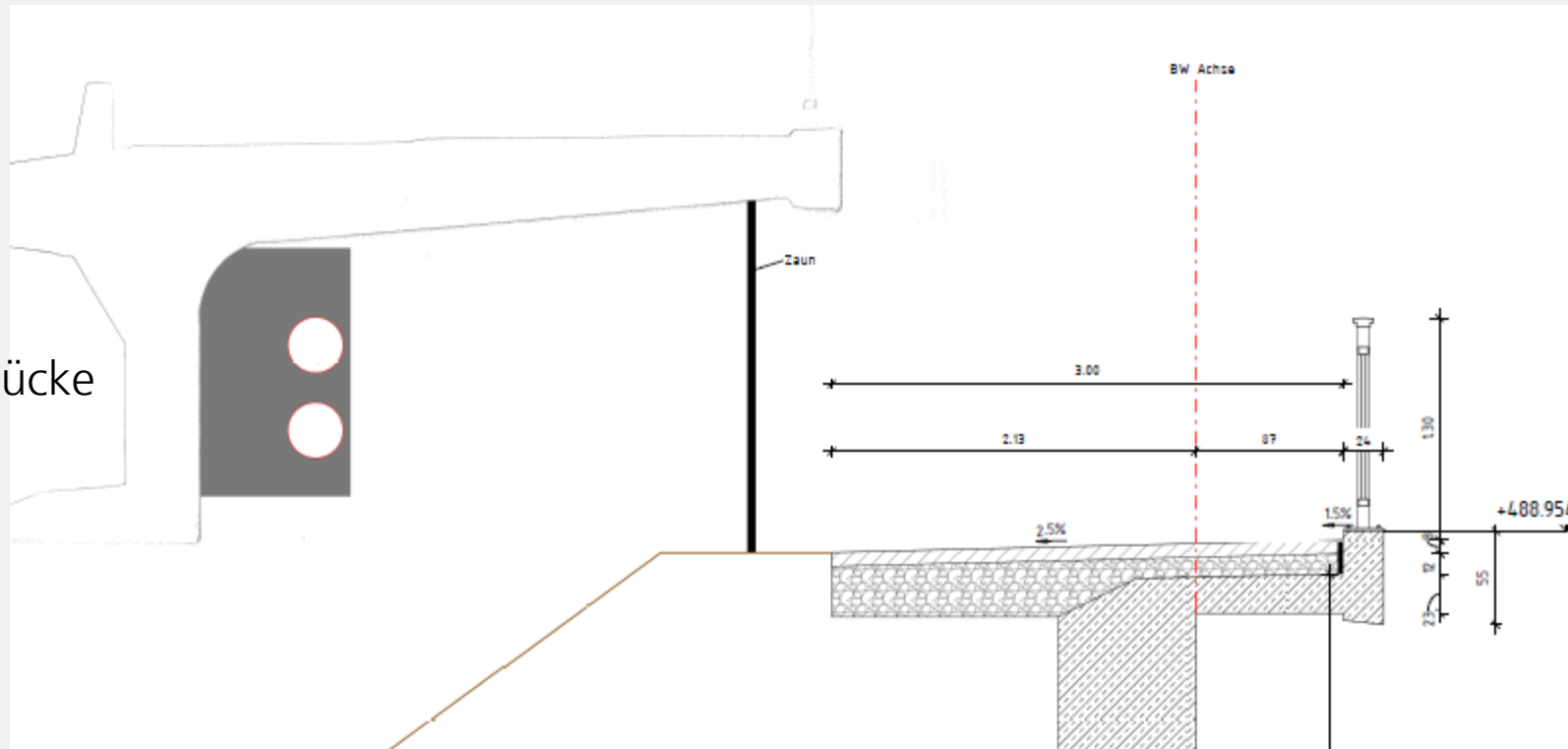
- derzeit im Abschnitt unter der Wallstraßenbrücke Hangsicherungsarbeiten (Spritzbetondecke)
- Abschnitte 2,3,4 werden provisorisch und erst im Zuge der Maßnahme Wallstraßenbrücke final hergestellt
- Fertigstellung derzeit nicht absehbar

# 1. Mobilität

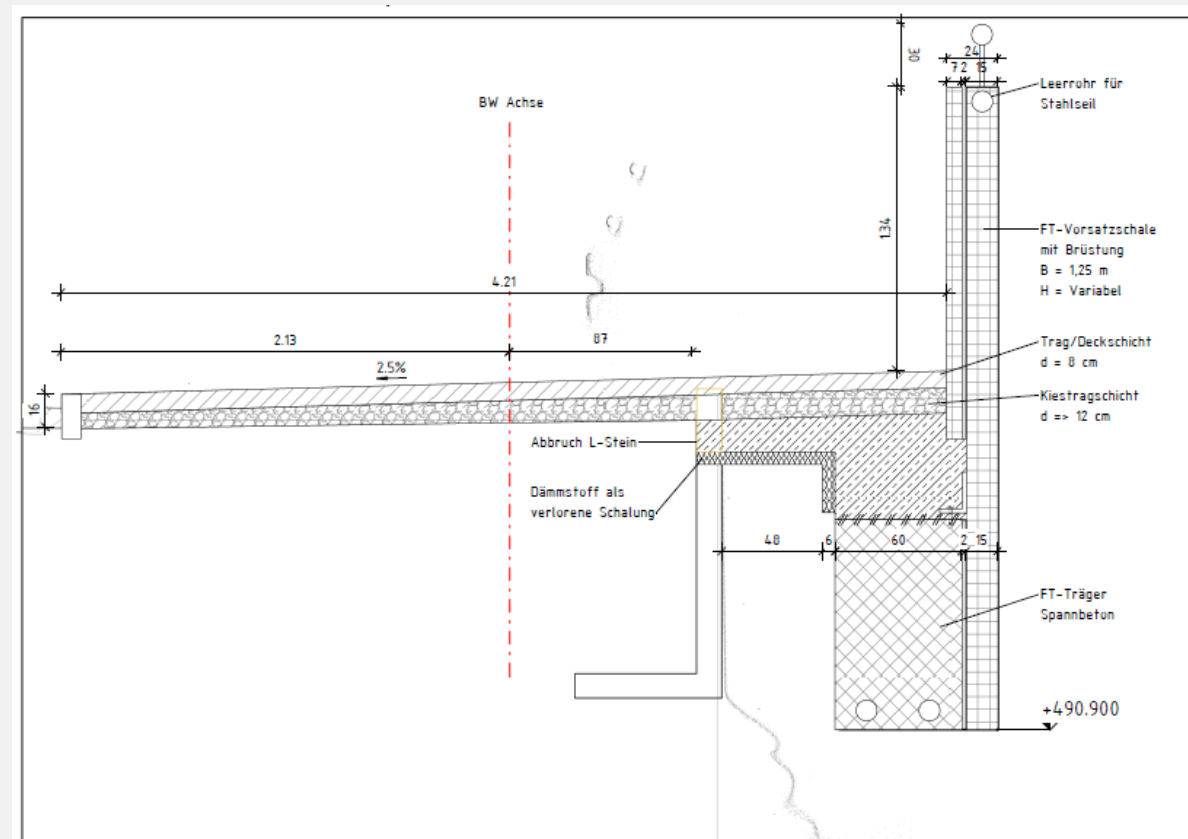
## Radverkehr – Führung Kienlesbergstraße.

### Regelquerschnitt Abschnitt 2.

Wallstraßenbrücke



### Regelquerschnitt Abschnitt 3, 4.



# 1. Mobilität

## Radverkehr – Führung Weinbergweg.

Lageplan 1.



- Baubeginn Mitte Juni 2023 ⇨ Bauzeit ca. ein Jahr

# 1. Mobilität

## Radverkehr – Führung Weinbergweg.

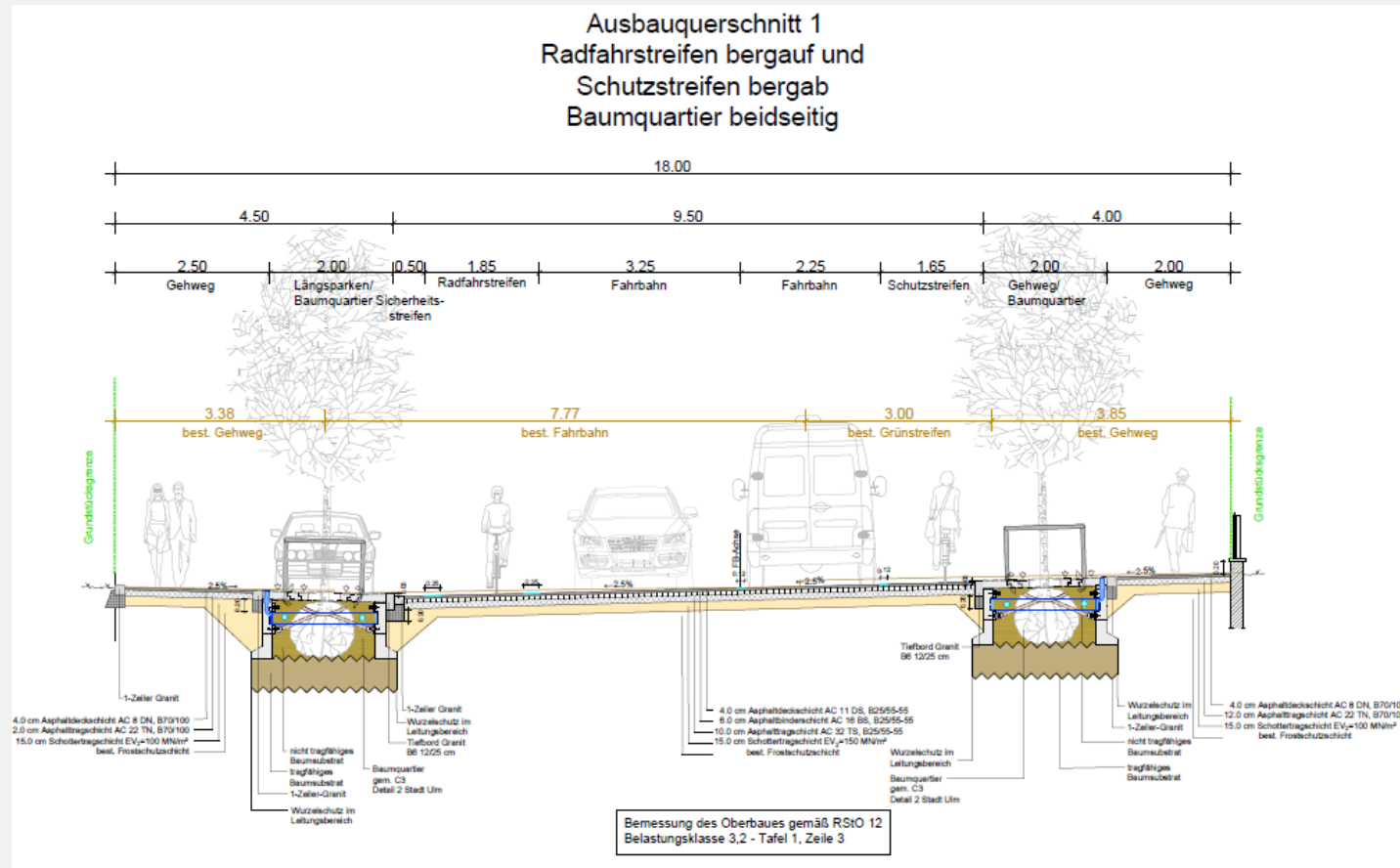
### Lageplan 2.



# 1. Mobilität

## Radverkehr – Führung Weinbergweg.

### Regelquerschnitt.



### Schutzstreifen.

- RPG: Wie funktioniert aus Sicht der Stadt der Fahrradstreifen Bleicher Hag?
- Antwort Verwaltung: Für den Bleicher Hag gibt es keine Beschwerdelage aus der Bürgerschaft. Schutzstreifen wird u.E. gut genutzt und die Überholabstände sind im Mittel bei 1,30-1,50 m (aus Untersuchung Forschungsprjekt gÜ-Rad)
- RPG: Und was für Erfahrungen gibt es mit den Fahrradstreifen Mähringer Weg?
- Antwort Verwaltung: Im Mähringer Weg ist die Beschwerdelage etwas größer. Der Schutzstreifen ist nach den gültigen Regelwerken geplant und ausgeführt. Überholabstände von 1,50 m werden oftmals nicht eingehalten. Für Straßenbahnen gelten aufgrund der schienengebunden Bauart die gesetzlich vorgeschriebenen Überholabstände nicht. Das subjektive Sicherheitsempfinden ist im Mähringer Weg aufgrund der Steigung und dem damit verbundenen größeren Platzbedarf bei Überholvorgängen durch KFZ und Straßenbahn gestört, da Radfahrende bergaufwärts etwas mehr Platz benötigen, da das Rad pendelt

### Schutzstreifen.

- RPG: Gibt es Probleme mit Radfahrern rund um das Fort Unterer Eselsberg?
- Antwort Verwaltung: keine Unfallhäufungen im Bereich der Zufahrt zum Fort unterer Eselsberg. (1 Unfall in 36 Monaten)
- RPG: Und Weinbergweg? Dort wird mit Bezug des Quartiers Am Weinberg wahrscheinlich der Radverkehr zunehmen.
- Antwort Verwaltung: Weinbergweg Süd: auch hier gibt es keine Beschwerden, die gesetzlich vorgeschriebenen Überholabstände werden eingehalten.



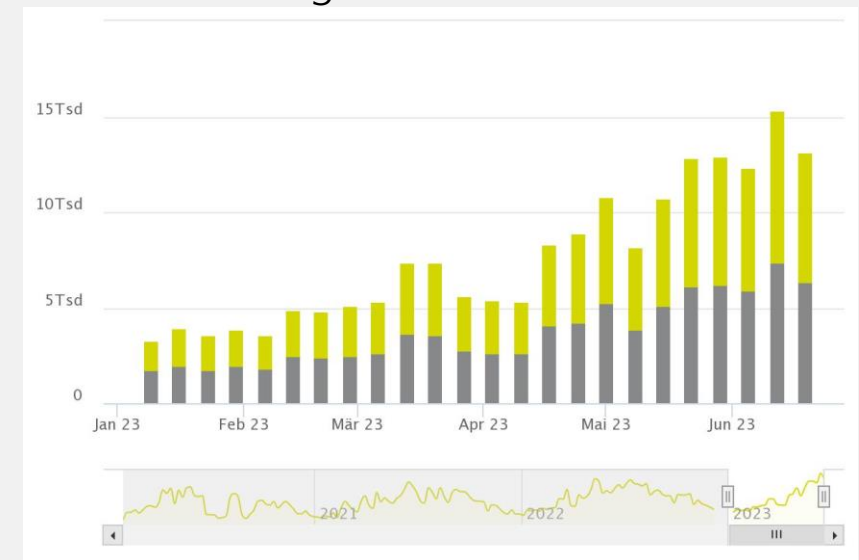
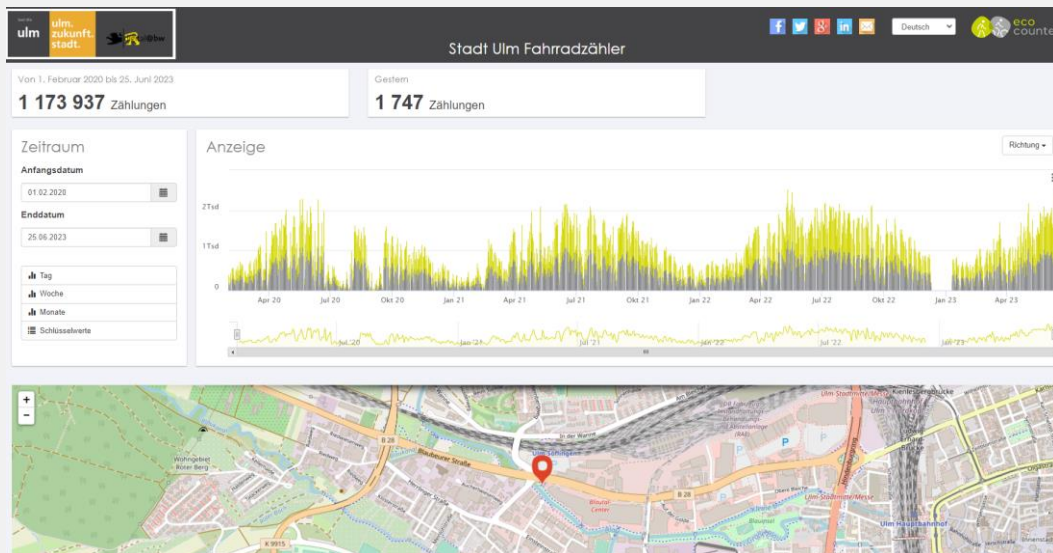
### Fahrradmitnahme.

- RPG: Fahrradmitnahme in der Straßenbahn? Kommen größere Straßenbahnwagen?
- Antwort Verwaltung:
- Fahrradmitnahme in der Straßenbahn ist grundsätzlich möglich, Montag bis Freitag bei Zustieg vor 6 Uhr bzw. von 9 Uhr bis Betriebsschluss, Wochenende/Feiertage ganztägig, s. [Antwort \(swu.de\)](#)
- Um die Ziele des Landes Baden-Württemberg zur Verdoppelung der Fahrgastzahlen bis 2030 erreichen und die steigende Nachfrage bedienen zu können, untersucht die SWU-V derzeit die Verlängerung der bestehenden Straßenbahnwagen der Baureihe Avenio auf 42,5m. Die zehn Straßenbahnen der Baureihe "Combino" sollen voraussichtlich ab 2033 mit einer Länge von ebenfalls 42,5m bestellt werden.

### Zählung.

- Zählstelle Unterführung Jägerstraße / Lupferbrücke, abrufbar unter <https://data.eco-counter.com/public2/?id=100057246>

Auswertung 01.01. – 25.06.2023



**Vielen Dank für Ihre Aufmerksamkeit.**

Stadt Ulm  
Hauptabteilung Verkehrsplanung und Straßenbau, Grünflächen, Vermessung  
Leiter Abteilung Mobilität (VG/VO)  
Münchner Straße 1, 89073 Ulm  
Tel.: 0731/161-6805  
fahrrad@ulm.de

05. Juli 2023

Präsentation RPG-Eselsberg - VG/VO